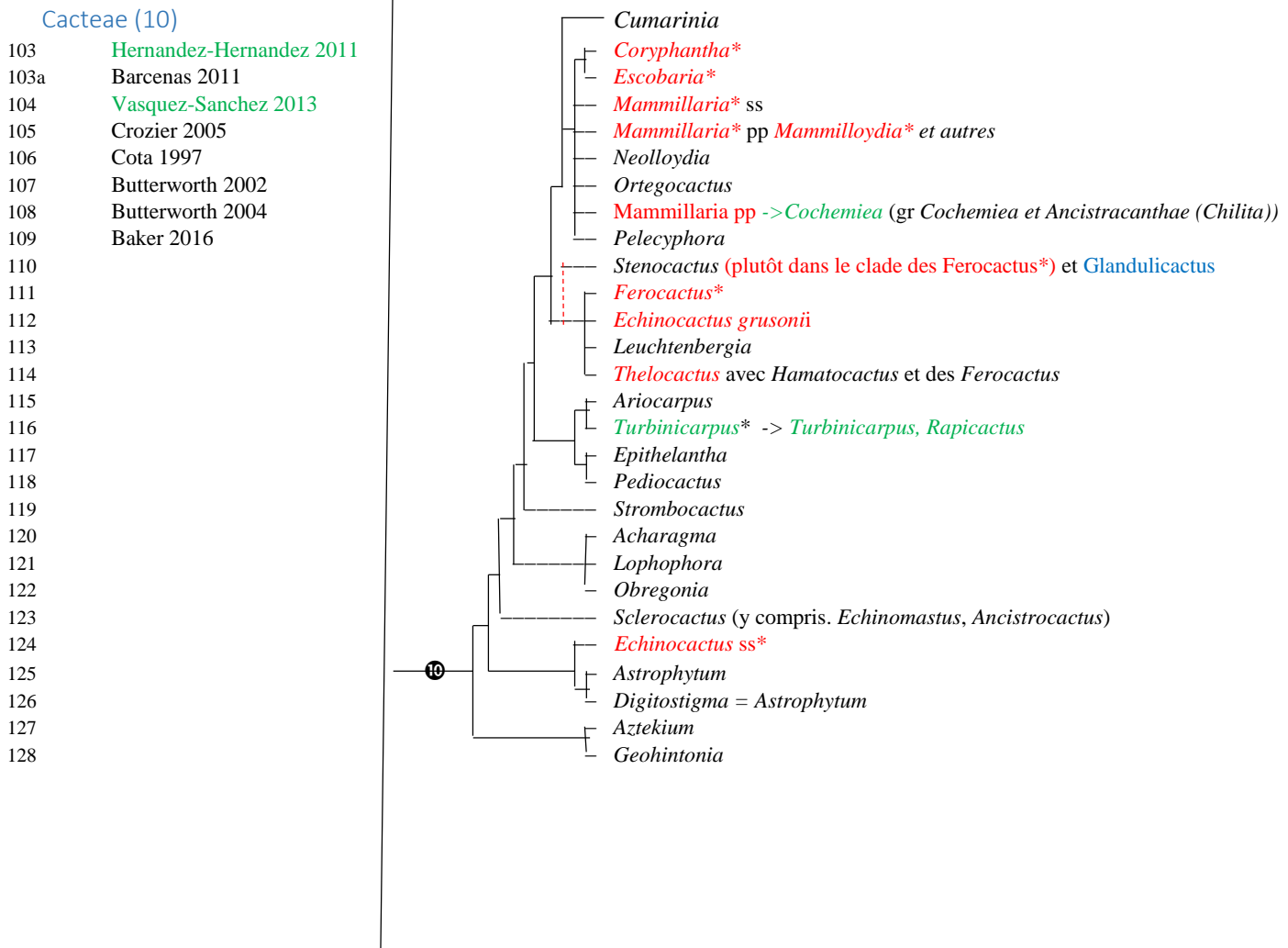


Classification des Mammillaria et genres proches

Par Martine Deshogues en 2016

Ceci n'est qu'une ébauche, qui sera à compléter.



Il est issu des différentes études scientifiques indiquées ci-dessus.

Voir mon document sur les Cactaceae pour les références.

J'ai détaillé ci-après les données sur les genres Mammillaria et proches.

En vert, ce qui ressort des études scientifiques.

En rouge, ce qui pose problème

En noir, ce que j'ai rajouté en me basant sur les divers groupes déjà publiés, et notamment le New Cactus Lexicon.

Mammillaria

	<u>Série</u>	<u>Section</u>	<u>Espèce incluses</u>
Clade F	Polyedrae	Mammillaria	M19 : orcuttii (carnea), M21 : carnea , karwinskiana ssp karwinskiana , mystax , polyedra , voburnensis ssp eichlamii , voburnensis ssp voburnensis , erythra , karwinskiana ssp beiselii , ssp collinsii , ssp nejapensis , knippeliana , sartorii , varieaculeata , compressa ssp centralifera , ssp compressa
	Mammillaria si mammillaris est dedans)		M20 : grusonii , lindsayi , magnimamma , mammillaris , melanocentra ssp rubrograndis , peninsularis , petrophila ssp baxteriana , bocensis , boelderliana , brandegeei ssp brandegeei , brandegeei ssp gabbii , brandegeei ssp glareosa , brandegeei ssp lewisiana , canelensis , coahuilensis ssp albiarmata , coahuilensis ssp coahuilensis , craigii (= sonorensis), ekmanii , evermanniana , gigantea , hertrichiana , heyderi ssp gaumeri , ssp gummifera , ssp hemisphaerica , ssp heyderi , ssp maddougallii , ssp meiacantha , johnstonii , lloydii , marksiana , melanocentra ssp linaresensis , ssp melanocentra , miegiana , nivosa , petrophila ssp arida , ssp petrophila , petterssonii , roseoalba , scrippsiana , sonorensis , standleyi , tayloriorum , uncinata , wagneriana , winterae ssp aramberri , ssp winterae
	Je les mets dans Mammillaria		M20 magnimamma , mammillaris , melanocentra ssp rubrograndis
	je les mets dans Leucocephalae		M19 : formosa ssp formosa , geminispina ssp geminispina , perbella (cadereytensis), sempervivi (backmanii)
	Leucocephalae		M19 : formosa ssp formosa , geminispina ssp geminispina , klissisngiana , parkinsonii , perbella , sempervivi , amajacensis , chionocephala (formosa ssp), formosa ssp microthele , formosa ssp pseudocrucigera , formosa ssp chionocephala , geminispina ssp leucocephala , hahniana ssp bravoae , hahniana ssp hahniana , ssp mendeliana , ssp woodsii , morganiana , muehlenpfordtii
	Rhodantha		M16 : polythele ssp polythele , rhodantha ssp rhodantha , polythele ssp durispina , polythele ssp obconela , rhodantha ssp aureiceps , ssp fera-rubra , ssp mccartanii , ssp mollendorffiana , ssp pringlei
	Heterochlorae		M15 : discolor ssp discolor , ssp esperanzaensis , wiesingeri ssp apamensis , ssp wiesingeri
	Polyacanthae		M17 : backebergiana ssp backebergiana , duoformis , magnifica , rekoii ssp rekoii , spinosissima ssp spinosissima , backebergiana ssp ernestii , guerreronis , hamata , matudae , meyranii , nunezii ssp bella , ssp nunezii , rekoii ssp aureispina , ssp leptacantha , spinosissima ssp pilcayensis , ssp tepoxtlana , xaltianguisensis ssp bambusiphila , ssp xaltianguisensis
	Supertextae		M17 : eriacantha ? M18 : albilanata ssp albilanata , dixanthrocentron , haageana ssp haageana , huitzilopochtli ssp. huitzilopochtlii , supertexta , albilanata ssp oaxacana , albilanata ssp reppenhagenii , albilanata ssp tegelbergiana , columbiana ssp columbiana , columbiana ssp yucatanensis , crucigera ssp crucigera , crucigera ssp tlalocii , flavicentra , haageana ssp acultzingensis , ssp conspicua , ssp elegans , ssp san-angelensis , ssp schmollii , halbingeri , huitzilopochtlii ssp niduliformis

